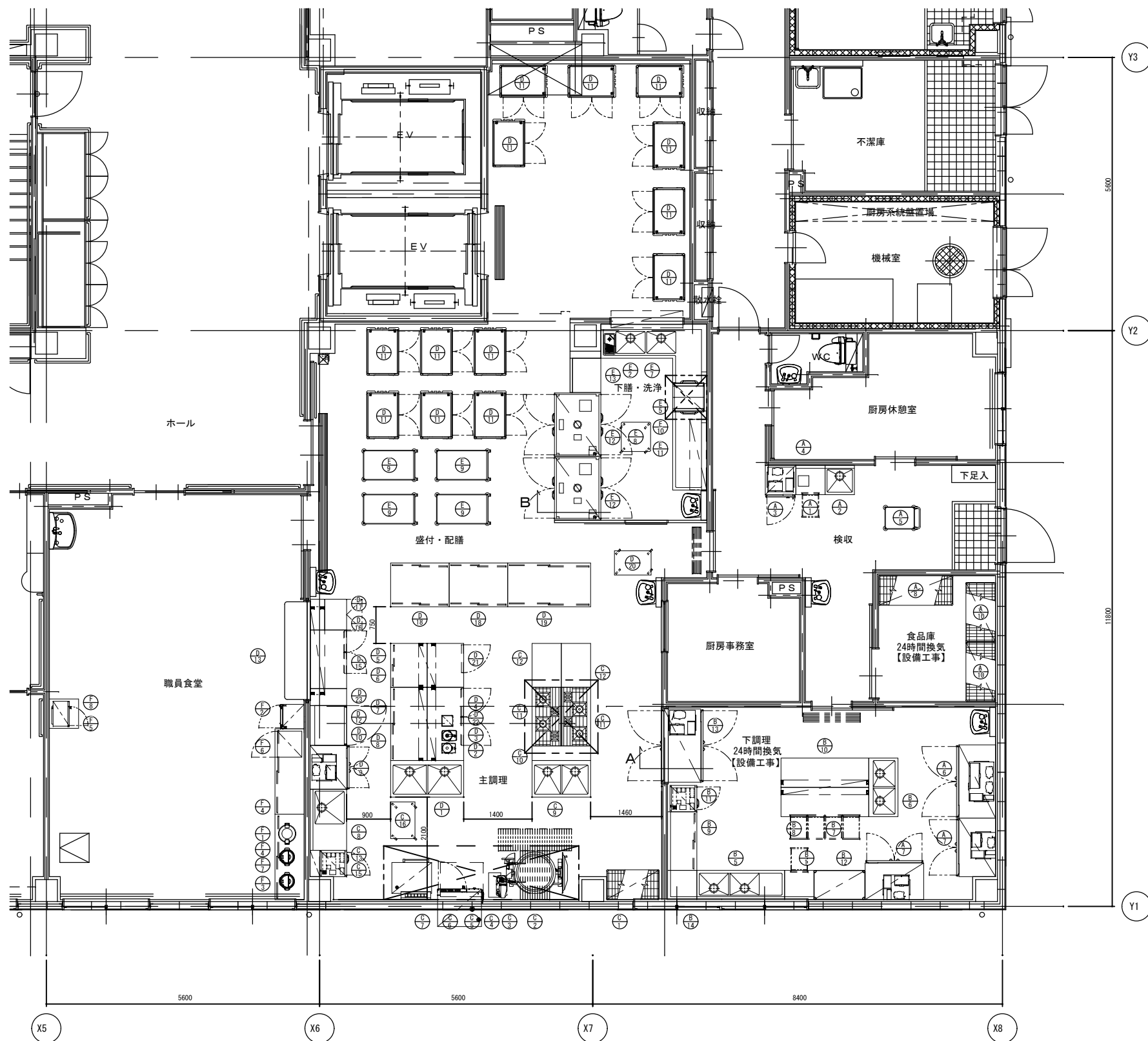
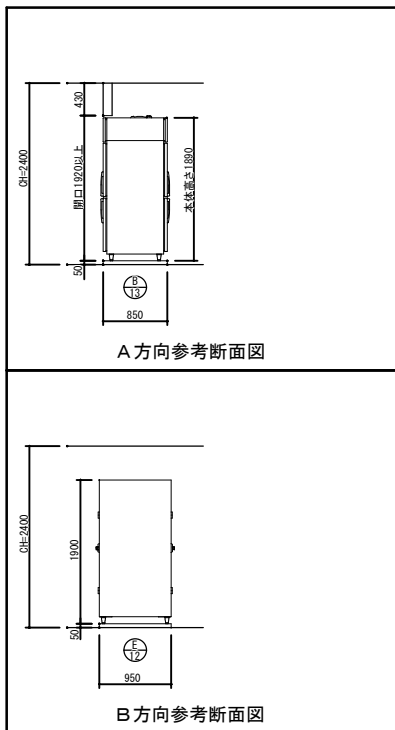


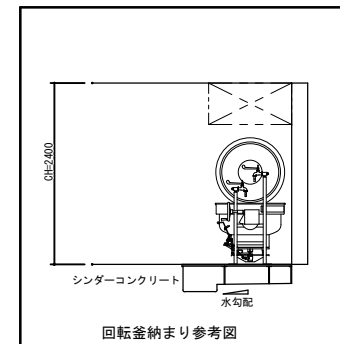
厨房動線計画



食材搬入 → 検収・保存 → 下処理 → 主調理 → 盛付・配膳 → 下膳・洗浄 → 職員食堂



|                   |     |  |
|-------------------|-----|--|
| 特別養護老人ホーム<br>138名 | ▽R階 | 特養ユニット型36名<br>(3ユニット)                          |
| ショートステイ<br>14名    | ▽4階 | 特養ユニット型46名<br>(4ユニット)                          |
| 合計152名            | ▽3階 | 特養ユニット型46名<br>(4ユニット)                          |
|                   | ▽2階 | 特養ユニット型46名<br>(4ユニット)                          |
|                   | ▽1階 | 厨房 ショートステイ14名<br>(1ユニット) 特養ユニット型10名<br>(1ユニット) |



変更後

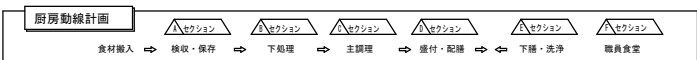
厨房機器に関するお問合せ先  
ホシザキ関東株式会社  
ケータリング関連グループ  
真田 尚史  
Tel: (03) 3943-6231  
Mobile: (080) 6978-4003

特記事項  
・当厨房の壁面は不燃構造を前提としてレイアウトしております。  
・( ) 内の数値は現調・打合せの上決定致します。  
・下記工事は厨房工事に含まれておりません。  
給水・給湯・排水・ガス・電気の一次側・二次側接続工事  
フード・給湯器・手洗器・ガス漏れ警報器・コンセント  
カラン・バルブ・電気コンセント・開閉器

厨房内天井高は、CH=2400とします。

| No.          | 品名              | 形式                | 台数 | 寸法 (mm) |      |      | 配管口径 (A)    |      |       | 都市ガス |        | 電気 (50Hz, kW) |         |        | フイード | 備考   |
|--------------|-----------------|-------------------|----|---------|------|------|-------------|------|-------|------|--------|---------------|---------|--------|------|--|
|              |                 |                   |    | W       | D    | H    | 給水          | 給湯   | 排水口径  | 口径 A | kW     | 単相100V        | 単相200V  | 三相200V |      |  |
| A- < 検収・保存 > |                 |                   |    |         |      |      |             |      |       |      |        |               |         |        |      |  |
| 1            | 引出付ワークテーブル      |                   | 1  | 600     | 600  | 800  |             |      |       |      |        |               |         |        |      |  |
| 2            | 一槽シンク           |                   | 1  | 600     | 600  | 800  | 15          | 15   | 50    |      |        |               |         |        |      |  |
| 3            | 検査用冷凍庫          | HF-63CZT-(L)-KS   | 1  | 625     | 650  | 1890 |             |      | Φ26   | 50   |        |               | 0.365   |        |      | 定格内容積：396L                                 |
| 4            | 台秤              | SD-10             | 1  |         |      |      |             |      |       |      |        |               |         |        |      |  |
| 5            | サービスワゴン         | SW-609MS815       | 1  | 609     | 457  | 815  |             |      |       |      |        |               |         |        |      |  |
| 6            | 冷凍庫             | HF-150Z3-ML       | 1  | 1500    | 800  | 1890 |             |      | Φ26   | 50   |        |               |         | 0.671  |      | 定格内容積：1353L                                |
| 7            | 冷蔵庫             | HR-120Z-ML        | 2  | 1200    | 800  | 1890 |             |      | Φ30×2 | 50×2 |        |               | 0.294×2 |        |      | 定格内容積：1064L                                |
| 8            | シェルフ (4段)       | SC-1524L×SQP-1900 | 1  | 1524    | 609  | 1900 |             |      |       |      |        |               |         |        |      |  |
| 9            | 欠番              |                   |    |         |      |      |             |      |       |      |        |               |         |        |      |  |
| 10           | シェルフ (6段)       | SC-1219L×SQP-1900 | 2  | 1219    | 609  | 1900 |             |      |       |      |        |               |         |        |      |  |
| B- < 下調理 >   |                 |                   |    |         |      |      |             |      |       |      |        |               |         |        |      |  |
| 1            | 引出付ワークテーブル      |                   | 1  | 600     | 600  | 800  |             |      |       |      |        |               |         |        |      |  |
| 2            | 欠番              |                   |    |         |      |      |             |      |       |      |        |               |         |        |      |  |
| 3            | 欠番              |                   |    |         |      |      |             |      |       |      |        |               |         |        |      |  |
| 4            | 欠番              |                   |    |         |      |      |             |      |       |      |        |               |         |        |      |  |
| 5            | 二槽水切付シンク        |                   | 1  | 1800    | 600  | 800  | 15×2        | 15×2 | 50×2  |      |        |               |         |        |      |  |
| 6            | 二槽シンク           |                   | 1  | 1200    | 600  | 800  | 15×2        | 15×2 | 50×2  |      |        |               |         |        |      |  |
| 7            | 引出付ワークテーブル      |                   | 1  | 1800    | 600  | 800  |             |      |       |      |        |               |         |        |      |  |
| 8            | オーバーシェルフ        |                   | 1  | 1800    | 300  | 500  |             |      |       |      |        |               |         |        |      |  |
| 9            | キャビネットテーブル      |                   | 1  | 1200    | 600  | 800  |             |      |       |      |        |               |         |        |      |  |
| 10           | ワークテーブル         |                   | 1  | 1800    | 600  | 800  |             |      |       |      |        |               |         |        |      |  |
| 11           | 包丁・マナ板殺菌庫       | HSB-4SA-H         | 1  | 540     | 550  | 1600 |             |      | 25    | 50   |        |               | 1.3     |        |      |  |
| 12           | パンラック           |                   | 1  | 1050    | 600  | 1800 |             |      |       |      |        |               |         |        |      | 棚段数：4段                                     |
| 13           | バススルー冷蔵庫        | HR-150CZ3-4G4G    | 1  | 1500    | 850  | 1890 |             |      | Φ30   | 50   |        |               |         | 0.701  |      | 定格内容積：1447L                                |
| 14           | ワークテーブル         |                   | 1  | 600     | 600  | 800  |             |      |       |      |        |               |         |        |      |  |
| C- < 主調理 >   |                 |                   |    |         |      |      |             |      |       |      |        |               |         |        |      |  |
| 1            | シェルフ (4段)       | SC-1076L×SQP-1900 | 1  | 1076    | 609  | 1900 |             |      |       |      |        |               |         |        |      |  |
| 2            | ガス回転釜 (排水ドロー仕様) | KGSD1-30KH        | 1  | 1440    | 1040 | 810  | 20GV        | 20GV | ビット   | 20   | 36.0   |               |         |        |      | 要 容量110リットル・水栓付・内釜鉄製                       |
| 3            | 軟水機架台           |                   | 1  | 250     | 500  | 250  |             |      |       |      |        |               |         |        |      |  |
| 4            | 軟水機             | SSH-03C           | 1  | 220     | 456  | 427  | 156V        |      | 15.16 | 50   |        |               | 0.003   |        |      |  |
| 5            | スチームコンベクションオープン | MIC-10SA3         | 1  | 900     | 770  | 1050 | 軟水機<br>156V |      | Φ38.1 | 新熱管付 |        |               |         | 18.0   | 要    | 1/1ホテルパン10段・IH式蒸気発生装置 (起動時間30秒)・芯温センサー1本付属 |
| 6            | スチコン架台          |                   | 1  | 900     | 720  | 600  |             |      |       |      |        |               |         |        |      |  |
| 7            | 涼厨ガス立体炊飯器       | TGRC-A2DTC        | 1  | 815     | 760  | 1260 |             |      |       | 25   | 22.0   | 0.05          |         |        | 要    | 7kg×2段                                     |
| 8            | 一槽テーブル付シンク      |                   | 1  | 1250    | 750  | 800  | 15          | 15   | 50    |      |        |               |         |        |      | 現寸合わせ                                      |
| 9            | 二槽シンク           |                   | 1  | 1200    | 750  | 800  | 15×2        | 15×2 | 50×2  |      |        |               |         |        |      |  |
| 10           | ワークテーブル         |                   | 1  | 1200    | 300  | 800  |             |      |       |      |        |               |         |        |      |  |
| 11           | ガステーブル          | TSGT-1222         | 2  | 1200    | 600  | 800  |             |      |       | 20×2 | 36.1×2 |               |         |        | 要    |  |
| 12           | ワークテーブル         |                   | 2  | 900     | 600  | 800  |             |      |       |      |        |               |         |        |      | 下部三方枠                                      |
| 13           | 包丁・マナ板殺菌庫       | HSB-4SA-H         | 1  | 540     | 550  | 1600 |             |      | 25    | 50   |        |               | 1.3     |        |      | 左ヒンジ仕様                                     |
| 14           | 欠番              |                   |    |         |      |      |             |      |       |      |        |               |         |        |      | 下部三方枠                                      |
| 15           | フサギ板            |                   | 1  | 540     | 200  | 1510 |             |      |       |      |        |               |         |        |      |  |
| 16           | 移動テーブル          |                   | 1  | 750     | 500  | 800  |             |      |       |      |        |               |         |        |      |  |
| D- < 盛付・配膳 > |                 |                   |    |         |      |      |             |      |       |      |        |               |         |        |      |  |
| 1            | 二槽シンク           |                   | 1  | 1500    | 750  | 800  | 15×2        | 15×2 | 50×2  |      |        |               |         |        |      |  |
| 2            | ロボ・クープミキサー      | R-2A              | 1  | 210     | 285  | 370  |             |      |       |      |        |               | 0.53    |        |      |  |
| 3            | ブリクサー           | BL1XR-3D          | 1  | 225     | 305  | 450  |             |      |       |      |        |               | 0.75    |        |      |  |
| 4            | テーブル形冷蔵庫        | RT-150SDF-E-ML    | 1  | 1500    | 750  | 800  |             |      | Φ30   | 50   |        |               | 0.3     |        |      | 定格内容積：436L                                 |
| 5            | キャビネットテーブル      |                   | 1  | 900     | 750  | 800  |             |      |       |      |        |               |         |        |      |  |
| 6            | オーバーシェルフ (1段)   |                   | 1  | 900     | 350  | 500  |             |      |       |      |        |               |         |        |      |  |
| 7            | キャビネットテーブル      |                   | 1  | 1500    | 750  | 800  |             |      |       |      |        |               |         |        |      |  |
| 8            | オーバーシェルフ (1段)   |                   | 1  | 1500    | 350  | 500  |             |      |       |      |        |               |         |        |      |  |

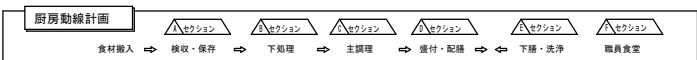
| No.          | 品名            | 形式             | 台数 | 寸法 (mm) |       |      | 配管口径 (A) |       |      | 都市ガス |    | 電気 (50Hz, kW) |        |         | フイード | 備考                                       |
|--------------|---------------|----------------|----|---------|-------|------|----------|-------|------|------|----|---------------|--------|---------|------|--|
|              |               |                |    | W       | D     | H    | 給水       | 給湯    | 排水口径 | 口径 A | kW | 単相100V        | 単相200V | 三相200V  |      |  |
| 9            | 冷凍庫           | HF-90Z-ML      | 1  | 900     | 800   | 1890 |          |       |      |      |    |               |        |         |      | 定格内容積：770L                               |
| 10           | 赤外線温蔵庫        | NB-260EGSP     | 1  | 815     | 655   | 1150 |          |       | Φ26  | 50   |    |               |        | 0.402   |      |  |
| 11           | 温冷カート         | HMC-126B       | 13 | 980     | 660   | 850  |          |       |      |      |    |               |        | 0.53×13 |      | デジタル温度表示・庫内水洗可能・庫内底面R形状・跳ね上げ式サイドテーブル付    |
| 12           | 架台            |                | 1  | 815     | 750   | 500  |          |       |      |      |    |               |        |         |      |  |
| 13           | オーバーシェルフ (2段) |                | 1  | 1800    | 300   | 600  |          |       |      |      |    |               |        |         |      |  |
| 14           | 欠番            |                |    |         |       |      |          |       |      |      |    |               |        |         |      |  |
| 15           | テーブル形冷蔵庫      | RT-120SDF-E-ML | 1  | 1200    | 750   | 800  |          |       | Φ30  | 50   |    |               | 0.3    |         |      | 定格内容積：320L                               |
| 16           | キューブアイスメーカー   | IM-45M-1       | 1  | 630     | 450   | 800  | 15GV     |       | 20   | 50   |    |               | 0.195  |         |      |  |
| 17           | ワークテーブル       |                | 1  | 630     | 300   | 800  |          |       |      |      |    |               |        |         |      |  |
| 18           | キャビネットテーブル    |                | 2  | 1200    | 900   | 800  |          |       |      |      |    |               |        |         |      |  |
| 19           | キャビネットテーブル    |                | 1  | 1700    | 900   | 800  |          |       |      |      |    |               |        |         |      |  |
| 20           | 移動テーブル        |                | 1  | 750     | 500   | 800  |          |       |      |      |    |               |        |         |      |  |
| 21           | テーブル形冷蔵庫      | FT-90SDF-E(特)  | 1  | 900     | 750   | 800  |          |       | Φ25  | 50   |    |               | 0.327  |         |      | 定格内容積：205L・扉右ヒンジ                         |
| 22           | ブレンダー         | パイタブレップ3       | 1  | 203     | 229   | 514  |          |       |      |      |    |               | 0.975  |         |      |  |
| 23           | ワークテーブル       |                | 1  | 350     | 750   | 800  |          |       |      |      |    |               |        |         |      |  |
| E- < 下膳・洗浄 > |               |                |    |         |       |      |          |       |      |      |    |               |        |         |      |  |
| 1            | 欠番            |                |    |         |       |      |          |       |      |      |    |               |        |         |      |  |
| 2            | ソイルドテーブル      |                | 1  | (2170)  | 1200  | 800  | 15×3     | 15×2  | 50×3 |      |    |               |        |         |      |  |
| 3            | 欠番            |                |    |         |       |      |          |       |      |      |    |               |        |         |      |  |
| 4            | 欠番            |                |    |         |       |      |          |       |      |      |    |               |        |         |      |  |
| 5            | 食器洗浄機         | JWE-450WUB3-5  | 1  | 600     | 650   | 1350 | 156V     | Φ38.5 | 新熱管付 |      |    |               | 6.155  | 要       |      | 必要給湯号数16号相当                              |
| 6            | 欠番            |                |    |         |       |      |          |       |      |      |    |               |        |         |      |  |
| 7            | 下膳棚           | 建築工事           | 1  | (1470)  | 350   |      |          |       |      |      |    |               |        |         |      |  |
| 8            | 移動テーブル        |                | 1  | 600     | 600   | 800  |          |       |      |      |    |               |        |         |      |  |
| 9            | サービスワゴン       | S1U3-6110      | 4  | 1059    | 610   | 1040 |          |       |      |      |    |               |        |         |      | 上部2段ワイヤー棚・最下段ソリッド棚                       |
| 10           | クリーンテーブル      |                | 1  | 1600    | 700   | 800  |          |       |      |      |    |               |        |         |      |  |
| 11           | バックシェルフ       |                | 1  | (1450)  | 350   | 1段   |          |       |      |      |    |               |        |         |      |  |
| 12           | 食器消毒保管庫       | HSB-30DPB3     | 2  | 1300    | 950   | 1900 |          |       | 25×2 | 50×2 |    |               | 9.4×2  |         |      | 運転時間管理 (80℃、5分以上殺菌)・ダブルセンサー制御・底面R仕様・4面送風 |
| 13           | ワークテーブル       |                | 1  | (700)   | (580) | 800  |          |       |      |      |    |               |        |         |      | 三方枠仕様                                    |
| F- < 職員食堂 >  |               |                |    |         |       |      |          |       |      |      |    |               |        |         |      |  |
| 1            | 電子ジャー         | JHA-540A       | 1  | 435     | 358   | 315  |          |       |      |      |    |               | 0.078  |         |      |  |
| 2            | 小型冷蔵ショーケース    | USB-50BTL1     | 1  | 500     | 490   | 1520 |          |       |      |      |    |               | 0.175  |         |      |  |
| 3            | マイコンスーブジャー    | TH-DW06        | 1  | 365     | 315   | 385  |          |       |      |      |    |               | 0.98   |         |      |  |
| 4            | キャビネットテーブル    |                | 2  | 1750    | 700   | 800  |          |       |      |      |    |               |        |         |      |  |
| 5            | 電子レンジ         | NE-EH229       | 1  | 488     | 368   | 279  |          |       |      |      |    |               | 1.32   |         |      |  |
| 6            | 温蔵庫           | NB-11FG        | 1  | 535     | 500   | 650  |          |       |      |      |    |               | 0.45   |         |      |  |
| 7            | マイコンスーブジャー    | JHI-M080       | 1  | 362     | 315   | 335  |          |       |      |      |    |               | 0.22   |         |      |  |
| 8            | ワークテーブル       |                | 1  | 600     | 600   | 800  |          |       |      |      |    |               |        |         |      |  |



変更後

| No.      | 品名               | 形式      | 台数 | 寸法 (mm) |     |     | 配管口径 (A) |    |      | 都市ガス |     | 電気 (50Hz, kW) |    |        | フイード                    | 備考 |
|----------|------------------|---------|----|---------|-----|-----|----------|----|------|------|-----|---------------|----|--------|-------------------------|----|
|          |                  |         |    | W       | D   | H   | 給水       | 給湯 | 排水口径 | 機器側  | 設備側 | A             | kW | 単相100V |                         |    |
| 〈 備品 〉   |                  |         |    |         |     |     |          |    |      |      |     |               |    |        |                         |    |
| 1        | 食器カゴ (5カゴセット)    | HSB-K05 | 12 |         |     |     |          |    |      |      |     |               |    |        | E-7, 12用                |    |
| 2        | 1/1ホテルパン H=20    |         | 16 |         |     |     |          |    |      |      |     |               |    |        |                         |    |
| 3        | 1/1ホテルパン H=65    |         | 16 |         |     |     |          |    |      |      |     |               |    |        |                         |    |
| 4        | 1/1穴あきホテルパン H=65 |         | 16 |         |     |     |          |    |      |      |     |               |    |        |                         |    |
| 5        | 1/1ホテルパン用焼網      |         | 16 |         |     |     |          |    |      |      |     |               |    |        |                         |    |
| 6        | スチコン用洗剤          |         | 1  |         |     |     |          |    |      |      |     |               |    |        |                         |    |
| 7        | 万能ラック            |         | 3  |         |     |     |          |    |      |      |     |               |    |        |                         |    |
| 8        | グラスラック           |         | 3  |         |     |     |          |    |      |      |     |               |    |        |                         |    |
| 9        | フラトラック           |         | 3  |         |     |     |          |    |      |      |     |               |    |        |                         |    |
| 10       | 1H炊飯ジャー          | NH-YG18 | 7  | 278     | 370 | 250 |          |    |      |      |     | 1.29          | 7  |        | 1F用1台・2F用2台・3F用2台・4F用2台 |    |
| 11       | 1H炊飯ジャー          | NW-AT10 | 6  | 305     | 400 | 245 |          |    |      |      |     | 1.45          | 6  |        | 1F用1台・2F用2台・3F用2台・4F用1台 |    |
| 〈 別途工事 〉 |                  |         |    |         |     |     |          |    |      |      |     |               |    |        |                         |    |
| ※        | 湯沸器 (50号相当)      | 設備工事    | 2  |         |     |     |          |    |      |      |     |               |    |        |                         |    |
| ※        | 手洗器              | 衛生工事    | 5  |         |     |     |          |    |      |      |     |               |    |        | 厨房内                     |    |
| ※        | 予備電源             | 電気工事    | 6  |         |     |     |          |    |      |      |     | 1.0           | 6  |        |                         |    |
| 合計       |                  |         |    |         |     |     |          |    |      |      |     |               |    |        |                         |    |

| No. | 品名 | 形式 | 台数 | 寸法 (mm) |   |   | 配管口径 (A) |    |      | 都市ガス |     | 電気 (50Hz, kW) |    |        | フイード | 備考 |
|-----|----|----|----|---------|---|---|----------|----|------|------|-----|---------------|----|--------|------|----|
|     |    |    |    | W       | D | H | 給水       | 給湯 | 排水口径 | 機器側  | 設備側 | A             | kW | 単相100V |      |    |
| 合計  |    |    |    |         |   |   |          |    |      |      |     |               |    |        |      |    |



変更後